



樹種: サワグルミ 材長: 2.2 m 管理No. 1  
径級: 42 cm 本数: 1 材積: 0.388 m<sup>3</sup>



樹種: ナラ 材長: 2.0-2.2 m 管理No. 2  
径級: 24-32 cm 本数: 5 材積: 0.848 m<sup>3</sup>



樹種: ホオノキ 材長: 2.2 m 管理No. 3  
径級: 30-38 cm 本数: 2 材積: 0.516 m<sup>3</sup>



樹種: イタヤ 材長: 2.0-2.2 m 管理No. 4  
径級: 30-36 cm 本数: 4 材積: 0.985 m<sup>3</sup>



樹種: ホオノキ      材長: 2.0-2.2 m   管理No. 5  
 径級: 22-34 cm   本数: 7      材積: 1.107 m<sup>3</sup>



樹種: ブナ      材長: 2.2 m   管理No. 6  
 径級: 36 cm   本数: 1      材積: 0.285 m<sup>3</sup>



樹種: ブナ      材長: 1.9 m   管理No. 7  
 径級: 42 cm   本数: 1      材積: 0.335 m<sup>3</sup>



樹種: ブナ 材長: 1.9 m 管理No. 8  
径級: 30 cm 本数: 1 材積: 0.171 m<sup>3</sup>



樹種: ブナ 材長: 1.9 m 管理No. 9  
径級: 36 cm 本数: 1 材積: 0.246 m<sup>3</sup>



樹種: ブナ 材長: 2.2 m 管理No. 10  
径級: 30 cm 本数: 1 材積: 0.198 m<sup>3</sup>



樹種: ブナ                      材長: 1.8-2.2 m   管理No. 11  
 径級: 22-28 cm   本数: 28              材積: 3.674 m<sup>3</sup>



樹種: ブナ              材長: 2.2 m   管理No. 12  
 径級: 30 cm   本数: 1              材積: 0.198 m<sup>3</sup>



樹種: ブナ              材長: 2.2 m   管理No. 13  
 径級: 32 cm   本数: 1              材積: 0.225 m<sup>3</sup>



樹種: ブナ 材長: 2.2 m 管理No. 14  
径級: 30 cm 本数: 1 材積: 0.198 m<sup>3</sup>



樹種: ブナ 材長: 2.2 m 管理No. 15  
径級: 36 cm 本数: 1 材積: 0.285 m<sup>3</sup>



樹種: ブナ                      材長: 1.9-2.2 m   管理No. 16  
径級: 22-28 cm   本数: 18              材積: 2.425 m<sup>3</sup>



樹種: ブナ 材長: 2.2 m 管理No. 17  
径級: 32 cm 本数: 1 材積: 0.225 m<sup>3</sup>



樹種: ブナ 材長: 2.2 m 管理No. 18  
径級: 30 cm 本数: 1 材積: 0.198 m<sup>3</sup>



樹種: ブナ 材長: 2.2 m 管理No. 19  
径級: 30 cm 本数: 1 材積: 0.198 m<sup>3</sup>



樹種: ブナ 材長: 2.2 m 管理No. 20  
径級: 28 cm 本数: 1 材積: 0.172 m<sup>3</sup>



樹種: ブナ 材長: 2.2 m 管理No. 21  
径級: 30 cm 本数: 1 材積: 0.198 m<sup>3</sup>



樹種: ブナ 材長: 2.2 m 管理No. 22  
径級: 30 cm 本数: 1 材積: 0.198 m<sup>3</sup>



樹種: ブナ 材長: 2.0-2.2 m 管理No. 23  
径級: 30-36 cm 本数: 11 材積: 2.402 m<sup>3</sup>





樹種: ブナ 材長: 2.2 m 管理No. 24  
径級: 32 cm 本数: 1 材積: 0.225 m<sup>3</sup>



樹種: ブナ 材長: 2.2 m 管理No. 25  
径級: 34 cm 本数: 1 材積: 0.254 m<sup>3</sup>



樹種: ブナ 材長: 2.2 m 管理No. 26  
径級: 30 cm 本数: 1 材積: 0.198 m<sup>3</sup>



樹種: ブナ 材長: 2.2 m 管理No. 27  
径級: 30 cm 本数: 1 材積: 0.198 m<sup>3</sup>



樹種: ブナ 材長: 2.2 m 管理No. 28  
径級: 32 cm 本数: 1 材積: 0.225 m<sup>3</sup>



樹種: ブナ 材長: 1.8 m 管理No. 29  
径級: 38 cm 本数: 1 材積: 0.260 m<sup>3</sup>



樹種: ブナ 材長: 2.2 m 管理No. 30  
径級: 34 cm 本数: 1 材積: 0.254 m<sup>3</sup>



樹種: サクラ 材長: 1.9-2.2 m 管理No. 31  
径級: 22-28 cm 本数: 5 材積: 0.642 m<sup>3</sup>



樹種: シラカバ 材長: 2.2 m 管理No. 32  
径級: 30 cm 本数: 2 材積: 0.396 m<sup>3</sup>



樹種: シナ 材長: 2.2 m 管理No. 33  
径級: 36 cm 本数: 1 材積: 0.285 m<sup>3</sup>



樹種: シナ 材長: 2.2 m 管理No. 34  
径級: 32 cm 本数: 1 材積: 0.225 m<sup>3</sup>



樹種: シナ 材長: 2.2 m 管理No. 35  
径級: 42 cm 本数: 1 材積: 0.388 m<sup>3</sup>



樹種: シナ 材長: 2.1-2.2 m 管理No. 36  
径級: 22-30 cm 本数: 3 材積: 0.460 m<sup>3</sup>



樹種: ナラ 材長: 1.8-2.1 m 管理No. 37  
径級: 20-42 cm 本数: 48 材積: 7.687 m<sup>3</sup>



樹種: ナラ 材長: 1.8 m 管理No. 38  
径級: 44 cm 本数: 1 材積: 0.348 m<sup>3</sup>



樹種: ナラ 材長: 1.8 m 管理No. 39  
径級: 42 cm 本数: 1 材積: 0.318 m<sup>3</sup>



樹種: ナラ 材長: 2.1 m 管理No. 40  
径級: 42 cm 本数: 1 材積: 0.370 m<sup>3</sup>



樹種: ナラ 材長: 1.9 m 管理No. 41  
径級: 30 cm 本数: 1 材積: 0.171 m<sup>3</sup>



樹種: ナラ 材長: 1.9 m 管理No. 42  
径級: 40 cm 本数: 1 材積: 0.304 m<sup>3</sup>



樹種: ナラ 材長: 2.0 m 管理No. 43  
径級: 38 cm 本数: 1 材積: 0.289 m<sup>3</sup>



樹種: クヌギ 材長: 1.9-2.2 m 管理No. 44  
径級: 26-34 cm 本数: 12 材積: 2.320 m<sup>3</sup>



樹種: クヌギ 材長: 2.2 m 管理No. 45  
径級: 32 cm 本数: 1 材積: 0.225 m<sup>3</sup>



樹種: クヌギ 材長: 1.9 m 管理No. 46  
径級: 34 cm 本数: 1 材積: 0.220 m<sup>3</sup>



樹種: クヌギ 材長: 2.1 m 管理No. 47  
径級: 40 cm 本数: 1 材積: 0.336 m<sup>3</sup>



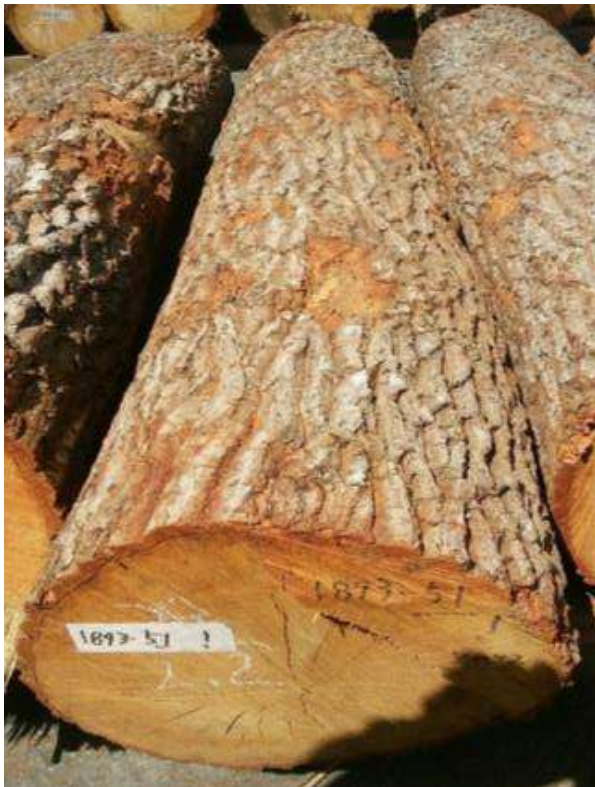
樹種: クヌギ 材長: 2.2 m 管理No. 48  
径級: 42 cm 本数: 1 材積: 0.388 m<sup>3</sup>



樹種: クヌギ 材長: 2.0 m 管理No. 49  
径級: 42 cm 本数: 1 材積: 0.353 m<sup>3</sup>



樹種: クヌギ 材長: 2.0 m 管理No. 50  
径級: 40 cm 本数: 1 材積: 0.320 m<sup>3</sup>



樹種: クヌギ 材長: 2.2 m 管理No. 51  
径級: 38 cm 本数: 1 材積: 0.318 m<sup>3</sup>



樹種: クヌギ 材長: 1.9 m 管理No. 52  
径級: 38 cm 本数: 1 材積: 0.274 m<sup>3</sup>





樹種: ケヤキ 材長: 2.0 m 管理No. 53  
径級: 34 cm 本数: 1 材積: 0.231 m<sup>3</sup>



樹種: ケヤキ 材長: 2.1 m 管理No. 54  
径級: 32 cm 本数: 1 材積: 0.215 m<sup>3</sup>



樹種: モミ 材長: 2.1 m 管理No. 55  
径級: 50 cm 本数: 1 材積: 0.525 m<sup>3</sup>



樹種: モミ 材長: 2.1 m 管理No. 56  
径級: 38 cm 本数: 1 材積: 0.303 m<sup>3</sup>



樹種: サクラ 材長: 2.0-2.1 m 管理No. 57  
径級: 20-28 cm 本数: 6 材積: 0.731 m<sup>3</sup>



樹種: サクラ 材長: 1.9-2.2 m 管理No. 58  
径級: 26-30 cm 本数: 3 材積: 0.497 m<sup>3</sup>



樹種: サクラ 材長: 1.9-2.0 m 管理No. 59  
径級: 26-32 cm 本数: 3 材積: 0.510 m<sup>3</sup>



樹種: ケヤキ 材長: 2.2 m 管理No. 60  
径級: 28 cm 本数: 1 材積: 0.172 m<sup>3</sup>